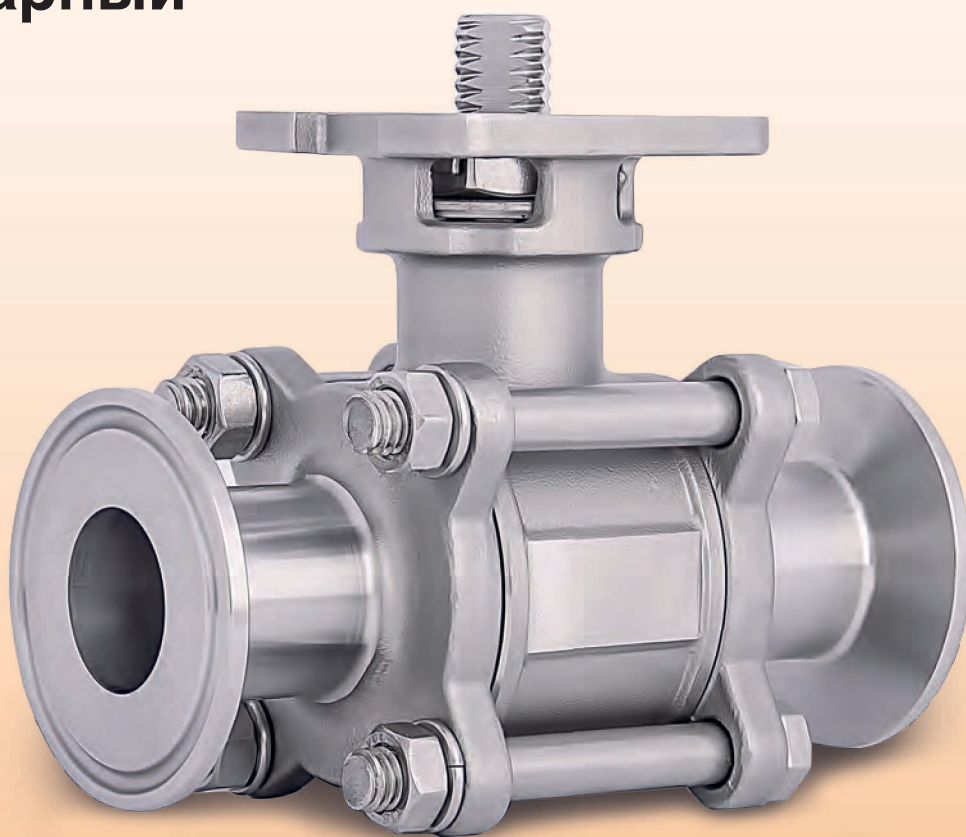


## Шаровый кран металлический санитарный



**модель НЕО 200**



ФАРМАЦЕВТИКА



ПИЩЕВАЯ  
ПРОМЫШЛЕННОСТЬ



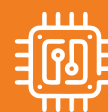
ХИМИЯ И ТОНКИЕ  
ХИМИЧЕСКИЕ  
ТЕХНОЛОГИИ



КОСМЕТИКА



БИОТЕХНОЛОГИИ



МИКРОЭЛЕКТРОНИКА

## ПРИМЕНЕНИЕ

- Водоснабжение, водоподготовка (WFI, UPW)
- Гальванотехника
- Подача производственных материалов, продуктопроводы
- Оборудования для фильтрации
- Производство емкостей
- Теплообменники, пар, обогревательные установки
- Контуры смазывания и охлаждения

## ХАРАКТЕРИСТИКИ

- Для чистых сред
- Высокая пропускная способность
- Для агрессивных или нейтральных жидкостей, а также газообразных веществ
- Для высоких значений давления и температуры



<b>Привод</b>	Ручной, рукоятка с возможностью запираения	Пневматический
<b>Номинальные размеры</b>	от DN15 до DN100	
<b>Форма корпуса</b>	Проходной (2/2-ходовой)	
<b>Вид соединения</b>	Клампы - ASME BPE; Патрубок - DIN 11850, серия 2; Патрубок - EN ISO 1127	
<b>Материал корпуса</b>	Корпус из нержавеющей стали CF3M (316L) шар из нержавеющей стали CF3M (316L)	
<b>Материал уплотнения</b>	TFM, PTFE	
<b>Температура среды</b>	от -20°C до 180°C	
<b>Рабочее давление</b>	от 0 до 63 бар	
<b>Прочее</b>	<p>В качестве опции возможно исполнение ATEX.                      Внутренняя шероховатость поверхности - 0,4 мкм.                      Модифицированные сварные швы для получения корпуса клапана без застойных зон и с гладкими поверхностями.                      Шаровые краны соответствуют требованиям и стандартам EAC.                      Услуги по техническому обслуживанию и монтажу арматуры предоставляем собственными силами ООО "Энвирон"  <a href="http://www.viron.spb.ru">www.viron.spb.ru</a></p>	

Соответствует требованиям: ГОСТ Р 53672-2009

Разработано ЗАО "Научно-производственная фирма "Центральное конструкторское бюро арматуростроения" <http://www.ckba.ru>

Технический регламент Таможенного союза ТР ТС 010/2011, ТР ТС 032/2013

